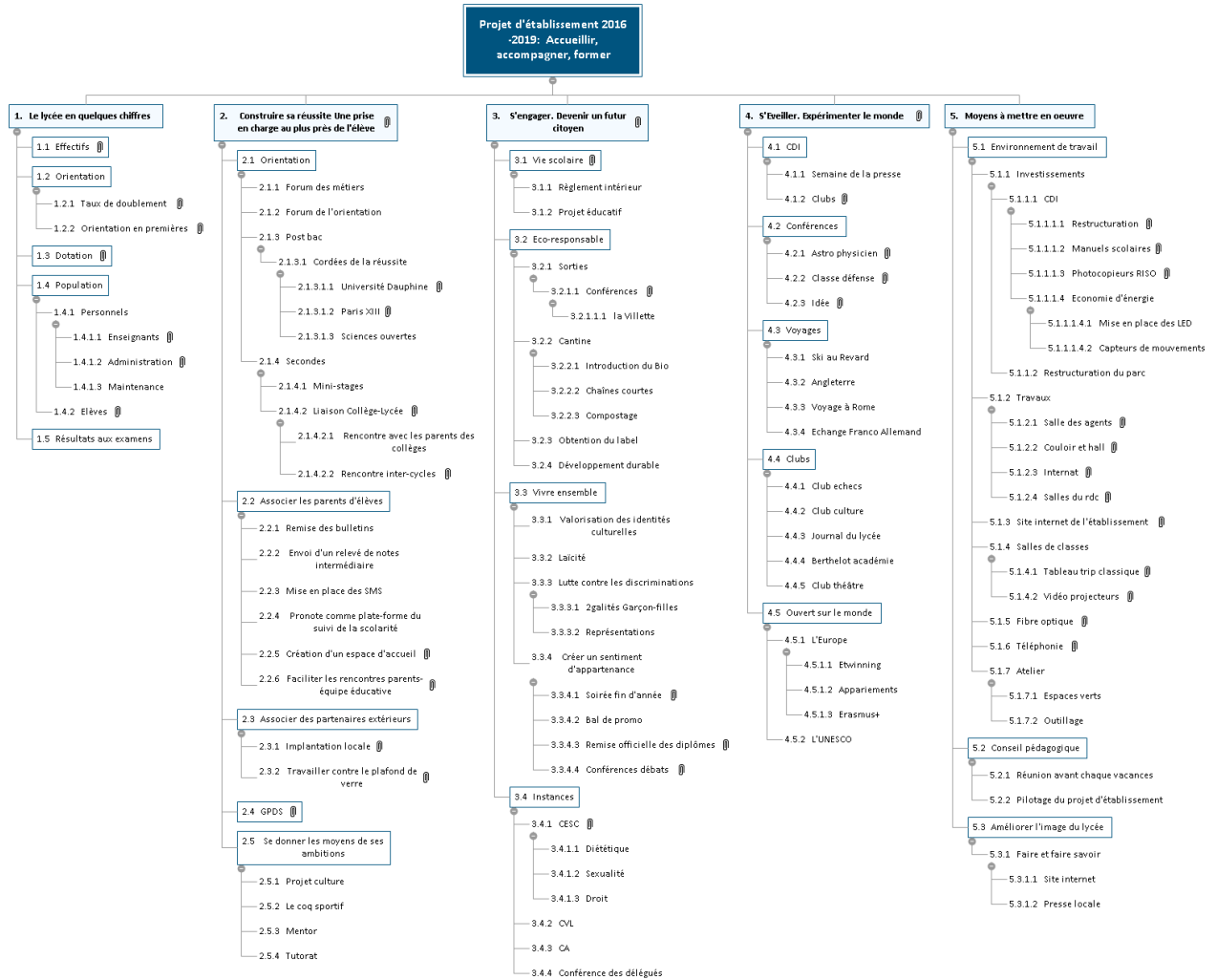


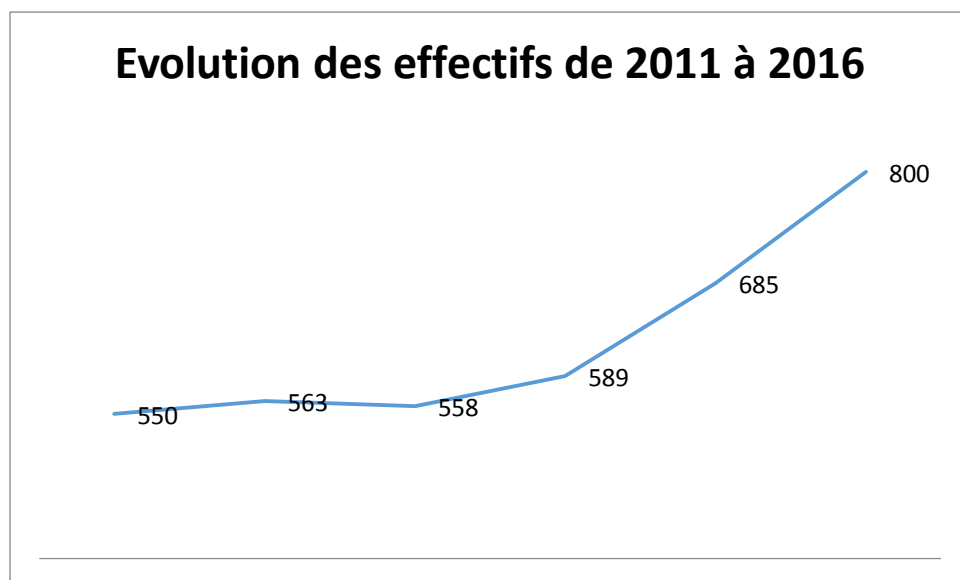
PROJET D'ÉTABLISSEMENT 2016-2019: ACCUEILLIR, ACCOMPAGNER, FORMER



1 LE LYCÉE EN QUELQUES CHIFFRES

1.1 EFFECTIFS

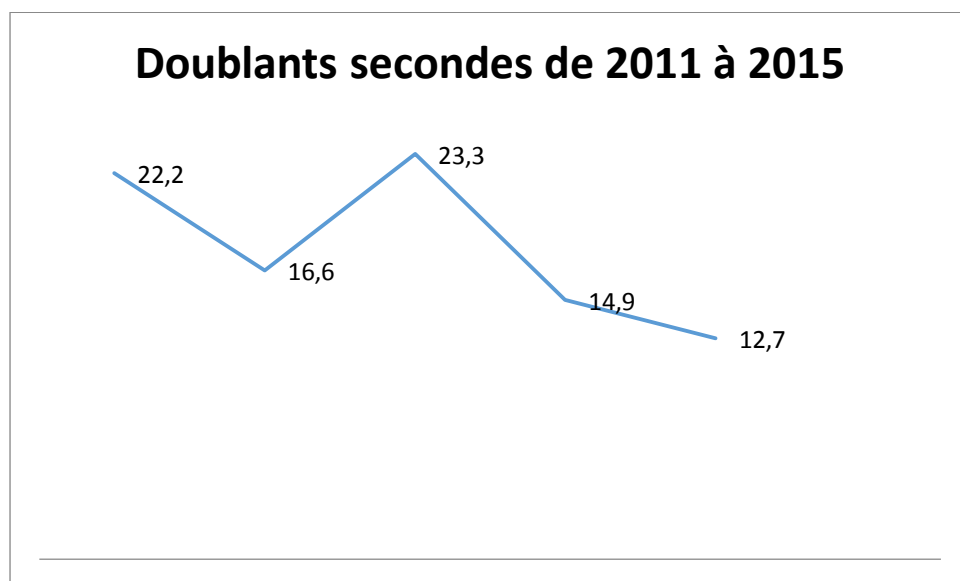
60 élèves de plus par an depuis 3 ans. Effectif d'environ 800 à la rentrée 2016 contre 560 en 2013



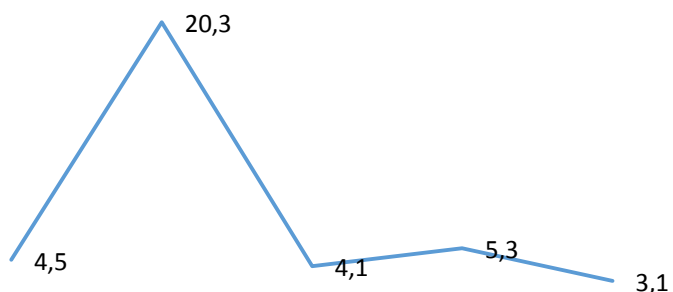
1.2 ORIENTATION

1.2.1 TAUX DE DOUBLEMENT

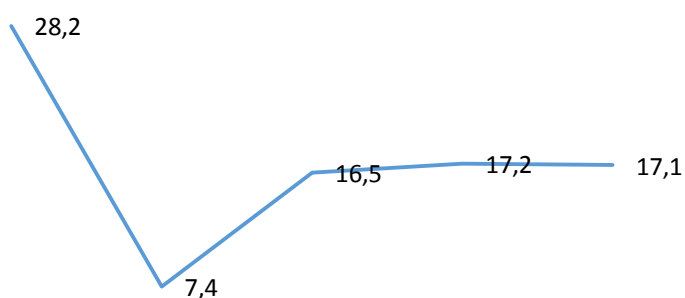
Entre la réorientation et le redoublement, environ 27%
La réforme du lycée qui met en place le redoublement avec accord des parents devrait diminuer ces chiffres au profit d'une orientation vers les séries technologiques.



Doublants en premières de 2011 à 2015



Doublants en terminales de 2011 à 2015

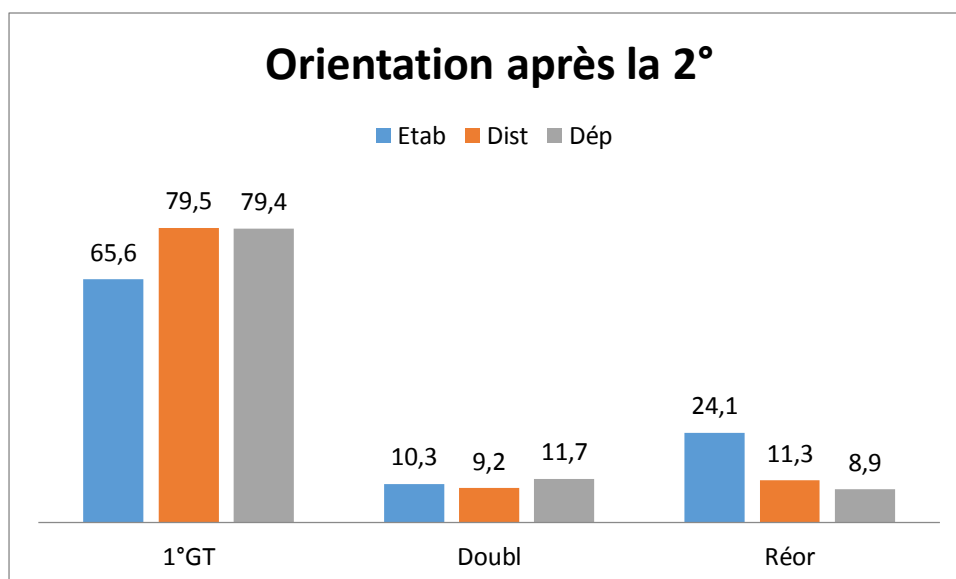


1.2.2 ORIENTATION EN PREMIÈRES

Les flux en S et ES devraient rester stables

Les effectifs en enseignement d'exploration en Lv3 et Littérature et société devraient amener à l'ouverture d'une demi section supplémentaire en L

La réforme du lycée à l'ouverture d'une demi section supplémentaire en STMG



1.3 DOTATION

Le nombre d'IMP attribué au lycée est inadapté au lycée, une transformation en HSE est plus à même de répondre à ses besoins.

En effet, les projets naissent en cours d'année, en particulier les projets d'accompagnement. (Tutorat, remédiation, soutien...)

1.4 POPULATION

1.4.1 PERSONNELS

1.4.1.1 ENSEIGNANTS

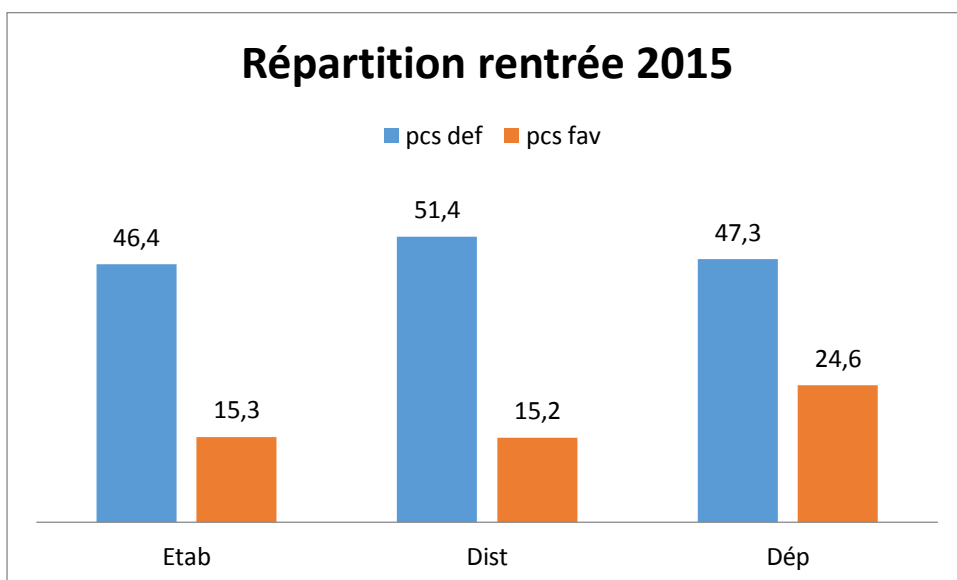
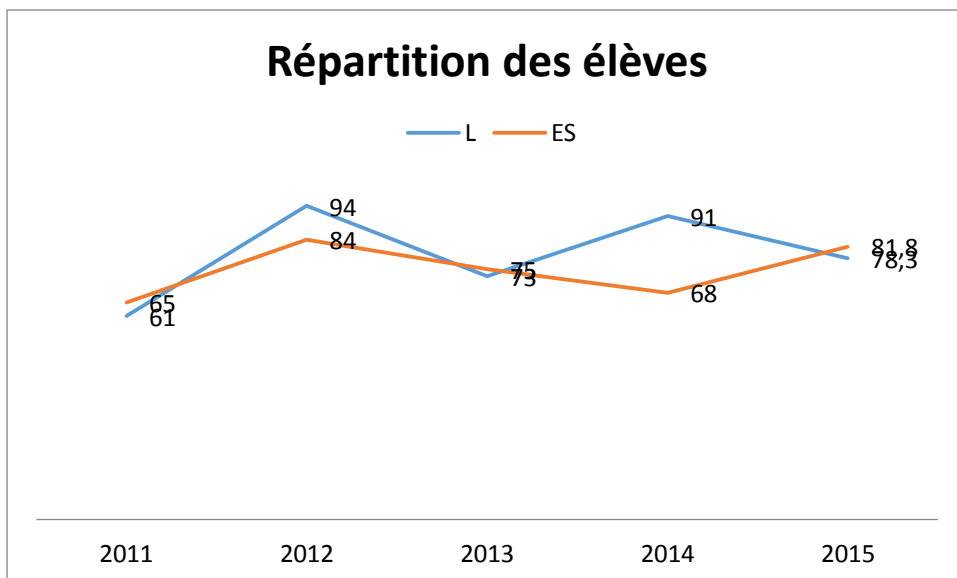
Population légèrement plus stable, selon les indicateurs APAE, que dans le département, ou le district avec une plus faible part de contractuels. Ne rentrent pas dans ces statistiques les enseignants stagiaires. La situation géographique et les ressources en tuteur facilitent leur implantation au sein du lycée.

1.4.1.2 ADMINISTRATION

Changement complet en 2015. Ce qui implique une meilleure continuité de service pour les 3 à 5 années à venir.

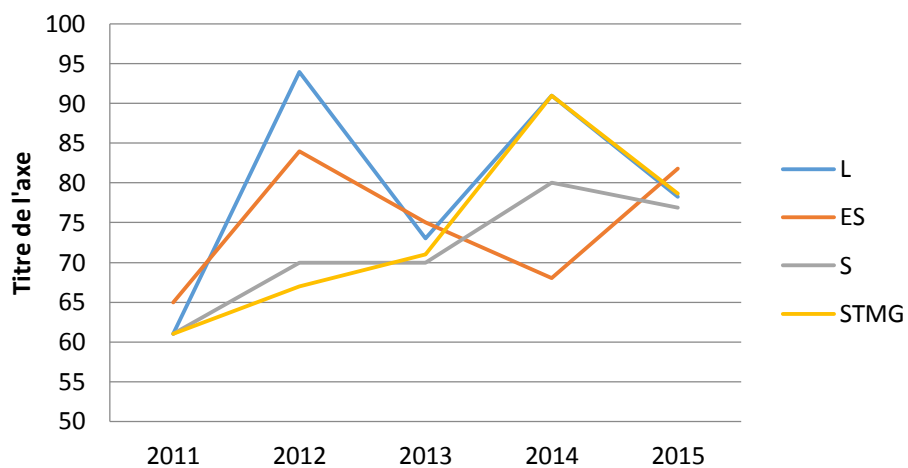
1.4.1.3 MAINTENANCE

1.4.2 ELÈVES

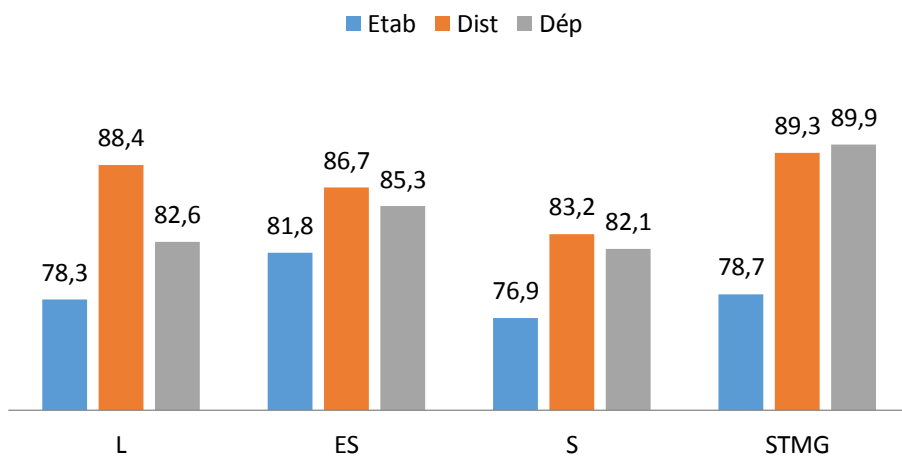


1.5 RÉSULTATS AUX EXAMENS

Résultats baccalauréat



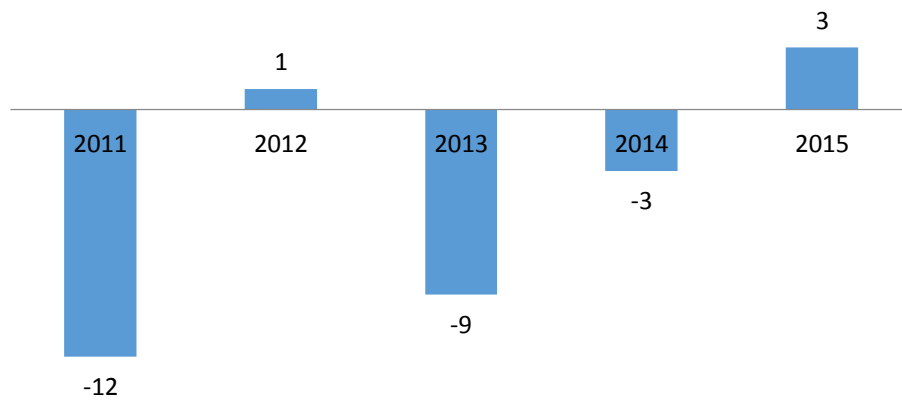
Baccalauréat 2015



Valeur ajoutée

Valeur ajoutée/ académie

■ Valeur ajoutée/ académie



2 CONSTRUIRE SA REUSSITE :

UNE PRISE EN CHARGE AU PLUS PRES DE L'ELEVE

Taux de redoublement
Taux de réussite
Taux de réorientation
Taux d'abentéisme
Accès au supérieur
Taux de passage 2°-Tle

Renforcement du GPDS

2.1 ORIENTATION

Mise en œuvre	Suivi personnalisé des élèves accueillis en particulier au niveau secondes et terminales Prendre en compte la diversité des publics accueillis (aussi bien en situation d'échec que de réussite) Lutter contre les représentations porteuses de discrimination
Actions	Livret d'orientation pour les élèves de secondes permettant un auto-diagnostique Tutorat (Enseignants et étudiants) Deux personnels supplémentaires en charge de l'accompagnement des réorientations Forum des métiers Forum de l'orientation Mini stages Liaison inter-cycle (renforcer les liens avec les acteurs des collèges de secteur) et cordées de la réussite Information auprès des enseignants sur les filières Accompagnement des familles dans les choix d'orientation
Indicateurs	Taux de réorientation Taux de redoublement Taux d'orientation par filière Poursuite d'études

2.2 ASSOCIER LES PARENTS D'ÉLÈVES

Mise en œuvre	Renforcer la communication en direction des familles sur tous les aspects de la scolarité de leurs enfants
---------------	--

Actions	Remise des bulletins en main propre Envoi d'un relevé de notes intermédiaire Mise en place des SMS Pronote comme plateforme de suivi de la scolarité Création d'un espace d'accueil Faciliter le dialogue avec les familles
Indicateurs	Taux de réorientation Taux de redoublement Taux d'orientation par filière Taux d'absences Taux de sanctions Taux de punition

2.3 ASSOCIER DES PARTENAIRES EXTÉRIEURS

Mise en œuvre	Renforcer les liens avec les partenaires locaux pour une meilleure prise en charge des élèves et des familles
Actions	Mutualisation des actions Envisager les partenaires comme des relais éducatifs Faire naître un sentiment d'appartenance
Indicateurs	Taux de réorientation Taux de redoublement Taux d'orientation par filière Post bac Taux d'absences Taux de sanctions Taux de punition

2.4 SE DONNER LES MOYENS DE SES AMBITIONS

Mise en œuvre	Lutte contre les représentations et travail sur l'ambition scolaire
Actions	Créer des ponts avec la société civile Elargir l'horizon des élèves Accompagner les élèves dans ce processus Le coq sportif Projet culture Mentor Paris XIII et cordées de la réussite
Indicateurs	Taux de réorientation Taux de redoublement Taux d'orientation par filière Post bac Taux d'absences Taux de sanctions

	Taux de punition et sanctions
--	-------------------------------

3 S'ENGAGER. DEVENIR UN FUTUR CITOYEN

Taux d'exclusions
Taux de punitions
Nombre de conseils de disciplines
Taux de participation aux instances
Taux de vote
Nombre d'initiatives personnelles : 2 bals

3.1 VIE SCOLAIRE

Mise en œuvre	Eveiller une conscience citoyenne autour des droits et devoirs
Actions	Tutorat Suivi des absences Accompagnement dans les instances Emergences de projets portés par les lycéens
Indicateurs	Taux d'absences Taux de sanctions Taux de punition Taux d'exclusions Taux de punitions Nombre de conseils de disciplines Taux de participation aux instances Taux de vote Nombre d'initiatives personnelles : 2 bals

3.2 ECO-RESPONSABLE

Mise en œuvre	Permettre aux élèves de prendre conscience de leur environnement et de la place qu'ils y occupent
Actions	Convention avec la Villette Label lycée éco-responsable Compostage, jardin. Cantine : Bio, chaînes courtes Tri des déchets, Impact énergétique
Indicateurs	Résultats scolaires, Orientation, demandes post bac Taux de participation

3.3 VIVRE ENSEMBLE

Mise en œuvre	Permettre aux élèves d'inscrire leurs parcours de futur citoyen dans les valeurs de la République. Développer le sens critique
Actions	Présentation de la charte de la laïcité

	Lutte contre les discriminations sexuelles et culturelles Convention avec l'armée Valorisation des identités culturelles (repas à thèmes, expositions...) Remise des diplômes à la mairie Développer le « vivre ensemble » au sein de l'établissement autours de moments clés comme le bal de fin d'année Promouvoir les conférences et débats
Indicateurs	Taux d'incidents

3.4 INSTANCES

Mise en œuvre	Faire vivre les lieux de débats, porteurs de projets. Promouvoir une démocratie active
Actions	Réactiver toutes les instances de l'établissement Accroître la participation et faire émerger les candidatures Accompagner les élus dans leurs missions
Indicateurs	Taux de participation Nombre de projets

4 S'VEILLER. EXPÉRIMENTER LE MONDE

Nombre de sorties
 Nombre de conférences
 Dynamisme des élèves et du corps professoral

4.1 CULTURE

Mise en œuvre	Donner les moyens aux élèves d'élargir leur horizon de pensée. Passer du <i>credo</i> au <i>cogito</i> . Leur donner à réfléchir
Actions	Ateliers cultures Sorties Voyages Clubs Journal du lycée Actions culturelles initiées par le lycée Concours et participation aux initiatives programmées (Semaine de la presse, concours de la résistance, rallye maths...)
Indicateurs	Résultats scolaires, Orientation, demandes post bac Absences, Punitons, sanctions

4.2 OUVERT SUR LE MONDE

Mise en œuvre	Permettre aux élèves de prendre conscience de leur environnement et de la place qu'ils y occupent
Actions	Convention avec la Villette Label lycée éco-responsable Compostage, jardin. Cantine : Bio, chaînes courtes Tri des déchets, Impact énergétique
Indicateurs	Résultats scolaires, Orientation, demandes post bac Taux de participation

4.2.1 L'EUROPE

4.2.1.1 ETWINNING

4.2.1.2 APPARIEMENTS

4.2.1.3 ERASMUS+

4.2.2 L'UNESCO

5 MOYENS A METTRE EN OEUVRE

5.1 ENVIRONNEMENT DE TRAVAIL

5.1.1 INVESTISSEMENTS

5.1.1.1 CDI

5.1.1.1.1 RESTRUCTURATION

Création d'une réserve
Mise en place d'un espace de travail
Refonte de l'environnement numérique

5.1.1.1.2 MANUELS SCOLAIRES

Mise en place du logiciel CRISTAL
Rachat de tous les manuels manquant 30000 euros
Réflexion à mener sur la dématérialisation.

5.1.1.1.3 PHOTOCOPIEURS RISO

Technique à froid et suppression des imprimantes

5.1.1.1.4 ECONOMIE D'ÉNERGIE

5.1.1.1.4.1 MISE EN PLACE DES LED

5.1.1.1.4.2 CAPTEURS DE MOUVEMENTS

5.1.1.2 RESTRUCTURATION DU PARC

5.1.2 TRAVAUX

5.1.2.1 SALLE DES AGENTS

Salle provisoire, réflexion à mener en parallèle de la construction de l'internat

5.1.2.2 COULOIR ET HALL

Il ne manque que le 1° étage à repeindre

5.1.2.3 INTERNAT

Début des travaux juillet 2016

5.1.2.4 SALLES DU RDC

La construction de l'internat et la livraison de 4 salles en rdc du nouveau bâtiment ainsi que le déplacement de la loge doit amener à une restructuration du rdc et du 1° étage

5.1.3 SITE INTERNET DE L'ÉTABLISSEMENT

Mise en place et animation avec un enseignant en reconversion

5.1.4 SALLES DE CLASSES

5.1.4.1 TABLEAU TRIP CLASSIQUE

26: intégralité des salles de classe, équipement en tableaux blancs

5.1.4.2 VIDÉO PROJECTEURS

Entre dotation et commande, équipeent de l'intégralité des salles de classes

5.1.5 FIBRE OPTIQUE

Réseau pédagogique relié.
Demande faite pour le réseau administratif.

5.1.6 TÉLÉPHONIE

Modernisation du système rendu plus fiable rendant efficace la communication vers et depuis l'extérieur
Portables de services pour les permanences

5.1.7 ATELIER

5.1.7.1 ESPACES VERTS

5.1.7.2 OUTILLAGE

5.2 CONSEIL PÉDAGOGIQUE

5.2.1 RÉUNION AVANT CHAQUE VACANCES

5.2.2 PILOTAGE DU PROJET D'ÉTABLISSEMENT

5.3 AMÉLIORER L'IMAGE DU LYCÉE

5.3.1 FAIRE ET FAIRE SAVOIR

5.3.1.1 SITE INTERNET

5.3.1.2 PRESSE LOCALE
